



# TERRE.S D'AVENIR

# LE FORUM



## LIVRET PEDAGOGIQUE

**JEUDI 12 DÉCEMBRE**

**YVETOT (76)**

**9H - 17H**



- LE FORUM
- LES ANIMATIONS
- LES EXPOSANTS
- ALLER PLUS LOIN
- INFOS PRATIQUES



**Jeunes**  
**Agriculteurs**  
Normandie



## HISTORIQUE

Le forum régional des métiers appelé Terre.s d'avenir # le Forum est un évènement bien établi dans le monde de l'enseignement, notamment agricole, en Normandie. Au fur et à mesure des années (plus de 10 ans d'existence), ce sont des milliers d'élèves des collèges et lycées de la région qui ont pu découvrir la richesse et la diversité des carrières qu'offre le monde agricole : agriculteur, mais aussi mécanicien, inséminateur, vétérinaire, comptable, conseiller agricole, ..., il y en a pour tous les goûts !

C'est autant dans l'intérêt des jeunes que des acteurs de l'agriculture, que de favoriser la connaissance des carrières qu'offre le monde agricole et para-agricole. En effet, ce domaine professionnel est porteur d'avenir : la population ne cessera jamais de se nourrir et donc, ces acteurs, de devoir leur fournir les denrées nécessaires.

Quel plaisir également pour les Jeunes Agriculteurs de partager la passion de leur métier ! A travers les tables rondes, ils ont à cœur de casser les idées reçues et ainsi démontrer que l'agriculture est accessible à tous : enfants d'agriculteur, mais aussi jeunes issus ou non issus du milieu, adultes en recherche d'emploi ou en reconversion professionnelle, etc.

Après une édition 2023 organisée dans la Manche (50), c'est au tour de la Seine Maritime de faire découvrir le milieu agricole à des scolaires du département et des départements limitrophes.

## OBJECTIFS

- ↳ Promouvoir les métiers liés au monde agricole et para agricole
- ↳ Casser les idées reçues sur l'agriculture
- ↳ Susciter des vocations ou appuyer des choix de spécialisation
- ↳ Faire se rencontrer les acteurs du milieu et les scolaires ainsi que leurs familles

## PARTENAIRES DE L'EVENEMENT

## TABLES RONDES

Intitulé	Contenu	Salle	Intervenants	Horaire
<b>L'agriculture en Normandie, c'est quoi ?</b> <i>Public : collégiens</i>	Information générale sur les productions agricoles normandes	<b>Auditorium</b> 250 places	<ul style="list-style-type: none"> <li>• Chambres d'Agriculture</li> <li>• Coopérative agricole (à confirmer)</li> <li>• ANEFA (à confirmer)</li> <li>• CRIEL (à confirmer)</li> <li>• Agriculteur</li> </ul>	<b>10h00 à 10h45</b>
<b>Comment me faire une expérience en agriculture ?</b> <i>Public : collégiens, lycéens, étudiants</i>	Stage, apprentissage, salariat enrichir son parcours	<b>CDRD</b> <b>salle L100</b> 50 places	<ul style="list-style-type: none"> <li>• Enseignement agricole</li> <li>• Maître de stage ou apprentissage</li> <li>• Ancien stagiaire ou apprenti</li> <li>• MSA (à confirmer)</li> <li>• Coopérative agricole (à confirmer)</li> </ul>	<b>10h30 à 11h15</b>
<b>Comment devenir agriculteur, créer son entreprise ?</b> <i>Public : lycéens, étudiants, adultes</i>	Demain je m'installe les infos et les démarches	<b>B2 bis</b> 60 places	<ul style="list-style-type: none"> <li>• Chambres d'Agriculture</li> <li>• SAFER</li> <li>• Crédit Agricole</li> <li>• Eleveuse de l'ARIP</li> <li>• JA</li> </ul>	<b>14h30 à 15h15</b>
<b>Comment me faire une expérience en agriculture ?</b> <i>Public : collégiens, lycéens, étudiants</i>	Stage, apprentissage, salariat enrichir son parcours	<b>CDRD</b> <b>salle L100</b> 50 places	<ul style="list-style-type: none"> <li>• Enseignement agricole</li> <li>• Maître de stage ou apprentissage</li> <li>• Ancien stagiaire ou apprenti</li> <li>• MSA (à confirmer)</li> <li>• Coopérative agricole (à confirmer)</li> </ul>	<b>15h00 à 15h45</b>

## ANIMATIONS PREVUES SUR LA JOURNEE

**Le jeu de la personne mystère** : organisé chaque année, ce jeu permet aux scolaires de poser des questions aux exposants afin de découvrir les métiers de chacun(e). Chaque scolaire dispose d'une fiche à remplir et certa...

**Mur de l'emploi** : une zone dédiée aux offres d'emploi / stages / apprentissages sera à disposition des scolaires.

**Dix de conduite** : durant toute la journée, les scolaires seront invités à s'essayer à la conduire de tracteur sur le site.

### Tables rondes\*

- L'Agriculture en Normandie, c'est quoi?
- Comment me faire une expérience en agriculture?
- Comment devenir chef(fe) d'exploitation agricole?

**Démonstration de parage, miniatures agricoles, chiens de troupeau, et bien plus encore!**

**PÔLE AGRI NORMANDIE**

Chambre d'Agriculture de Normandie  
Service de Remplacement  
ARIP  
ANEFA

**PÔLE FORMATION**

Fédération des MFR  
Naturapole  
Lycée des métiers du bois  
Lycée Agricole d'Yvetot  
Unilasalle  
CFA élevage  
Enseignement agricole public de Normandie

**PÔLE COOPERATIVES**

Noriap  
Nat Up

**PÔLE CONSEILS ET SERVICES**

MSA  
Crédit Mutuel  
AS76  
Crédit Agricole  
Littoral Normand  
Origen Plus

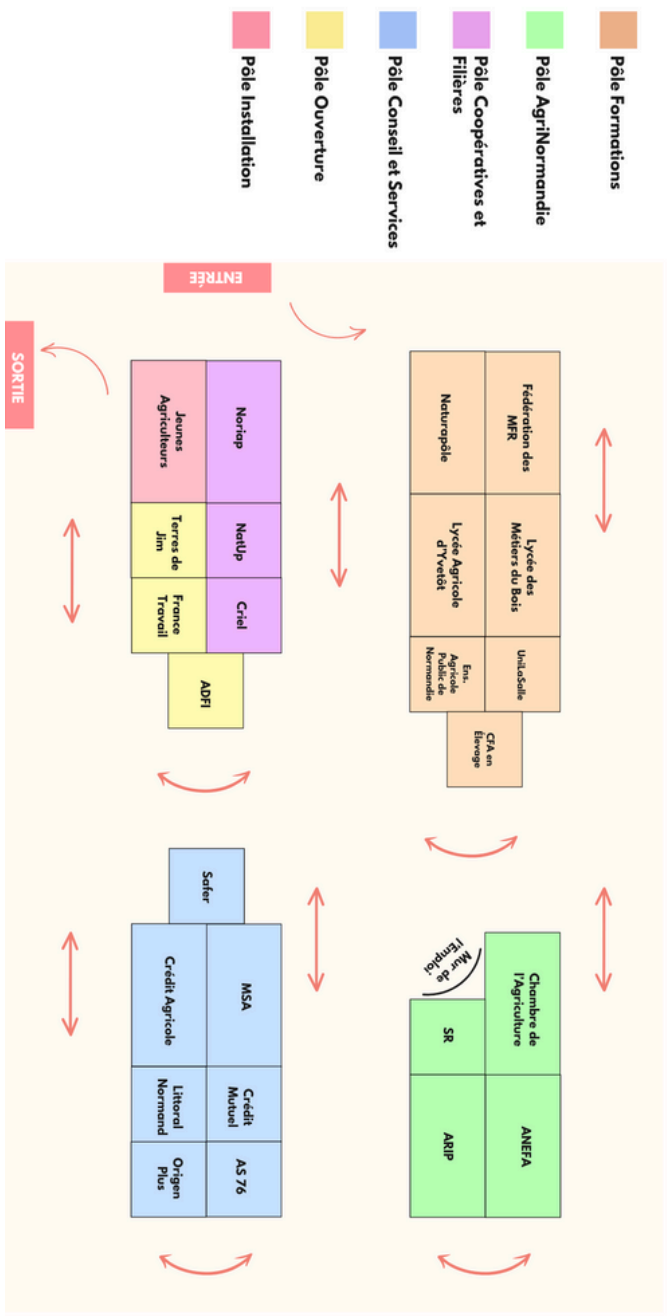
**PÔLE INSTALLATION**

Jeunes Agriculteurs Normandie

**PÔLE OUVERTURE**

AFDI Normandie  
Terres de Jim 2025

**LES EXPOSANTS**



## DECOUVRIR L'AGRICULTURE NORMANDE

- Site internet : [Forum Terre.s d'Avenir](#) - [AgriNormandie](#)
- Vidéos :



## DECOUVRIR LES METIERS

- Site internet : [AgriNormandie](#) - [Destination Métier](#) - [Forum Terre.s d'Avenir](#)
- Vidéos :



## DECOUVRIR LES FORMATIONS

- Site internet : [L'aventure du vivant](#) - [Trouver ma formation](#)
- Documentation : [Guide de l'enseignement agricole de Normandie](#)



## FAIRE UN STAGE EN AGRICULTURE

- Site internet : [Stage Agricole](#) - [Destination Métier](#)
- Documentation : [Livret d'accueil stagiaire / apprenti](#)



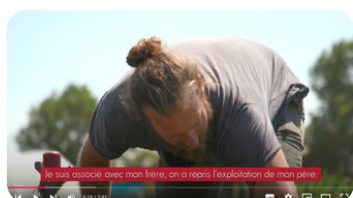
## TROUVER UN EMPLOI EN AGRICULTURE

- Site internet : [L'agriculture recrute](#) - [Apecita](#)



## DEVENIR CHEF(FE) D'EXPLOITATION AGRICOLE

- Site internet : [Installation Transmettre en Normandie](#) - [Point Accueil Installation](#)
- Documentation : [Fiches méthodologiques](#)
- Vidéos :



## ARRIVEE / DEPART

Pour les établissements dont le transport est pris en charge, les horaires et contacts vous seront fournis par mail.

**Merci de vous rendre directement à l'accueil lors de votre arrivée!**

## PLAN DU SITE



## REPAS

Merci de bien vouloir penser à venir munis de piques niques. Des salles seront à votre disposition.

## PERSONNES RESSOURCES LE JOUR J



**Noémie LANGRENE**  
Scolaires & Bénévoles  
06 74 31 08 35



**Elise LELOUP**  
Exposants & partenaires  
06 23 31 54 35



**Azilis LADJADJ**  
Communication & institutionnels  
06 80 68 72 68

*Pour toute demande d'information générale **en amont**, merci de contacter JA Normandie au 02 31 70 88 23 ou par mail à [anim.janormandie@gmail.com](mailto:anim.janormandie@gmail.com)*